



**КОМИТЕТ ИМУЩЕСТВЕННЫХ ОТНОШЕНИЙ
АДМИНИСТРАЦИИ ПЕРМСКОГО МУНИЦИПАЛЬНОГО ОКРУГА**

РЕШЕНИЕ

о размещении объектов № 940

Пермский край
Пермский округ

12.05.2023

Комитет имущественных отношений администрации Пермского муниципального округа разрешает Открытому акционерному обществу «Межрегиональная распределительная сетевая компания Урала» (ИНН 6671163413, ОГРН 1056604000970, почтовый адрес: 620026, г. Екатеринбург, ул. Мамина Сибиряка, д. 140)

размещение объекта: «строительство ТП 10/0,4 кВ, ВЛ 10 кВ, ВЛ 0,4 кВ с установкой ПУ для электроснабжения деревни Грузди (4500076383); Реконструкция ВЛ 0,4 кВ № 1 ТП 66368 для электроснабжения деревни Грузди (4500076383) (Коуров В.М.)»

на землях государственная собственность на которые не разграничена.

на срок бессрочно.

Местоположение: Пермский край, Пермский муниципальный округ, д. Грузди, ул. Центральная.

Приложение: схема предполагаемых к использованию земель или земельных участков.

Особые условия использования:

1) При установке опор электросетевого хозяйства учесть параметры ширины проезда улично-дорожной сети, во избежание сужения полосы отвода дороги. Установить опоры на расстоянии не более 2 метров от границ земельного участка.

2) При условии получения разрешения на производство земляных работ.

Заместитель председателя комитета,
начальник отдела муниципального
земельного контроля



М.В. Королева

(подпись, печать)

Схема предполагаемых к использованию земель или части земельного участка

Объект: "Строительство ТП 10/0,4 кВ, ВЛ 10 кВ, ВЛ 0,4 кВ с установкой ПУ для электроснабжения деревни Грузди (4500076383) и Реконструкция ВЛ 0,4 кВ №1 ТП 66368 для электроснабжения деревни Грузди (4500076383) (Коуров В.М.)"

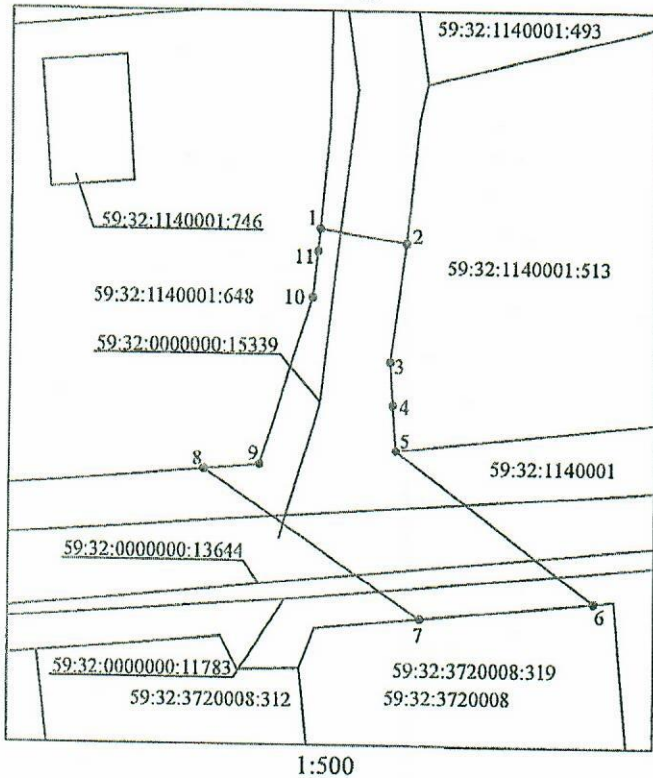
Местоположение: Пермский край, Пермский муниципальный округ, д. Грузди, ул. Центральная

Площадь земель или части земельного участка, кв. м.: 274

Категория земель: Земли населенных пунктов

Вид разрешенного использования земельного участка:

Цель использования: Под объекты инженерного оборудования электроснабжения (Строительство ТП 10/0,4 кВ, ВЛ 10 кВ, ВЛ 0,4 кВ с установкой ПУ для электроснабжения деревни Грузди (4500076383) и Реконструкция ВЛ 0,4 кВ №1 ТП 66368 для электроснабжения деревни Грузди (4500076383) (Коуров В.М.))



Описание границ смежных землепользователей:

- от точки 1 до точки 2 - земли в государственной или муниципальной собственности, права на которые не разграничены;
- от точки 2 до точки 5 по границе земельного участка с кадастровым номером 59:32:1140001:513;
- от точки 5 до точки 6 - земли в государственной или муниципальной собственности, права на которые не разграничены;
- от точки 6 до точки 7 по границе земельного участка с кадастровым номером 59:32:3720008:319;
- от точки 7 до точки 8 - земли в государственной или муниципальной собственности, права на которые не разграничены;
- от точки 8 до точки 1 по границе земельного участка с кадастровым номером 59:32:1140001:648

Каталог координат характерных точек		
Обозначение характерных точек/границ	Координаты МСК-59, Зона 2, м.	
	X	Y
1	498721,63	2260530,52
2	498720,64	2260536,65
3	498712,12	2260535,54
4	498709,08	2260535,75
5	498705,74	2260536,01
6	498694,77	2260550,07
7	498693,54	2260537,84
8	498704,28	2260522,39
9	498704,65	2260529,34
10	498716,69	2260529,99
11	498720,04	2260530,37
1	498721,63	2260530,52

Условные обозначения:

- предполагаемые к использованию земли;
- существующая часть границы земельного участка, имеющиеся в ЕГРН сведения о которой достаточны для определения ее местоположения;
- граница кадастрового квартала;
- характерная точка границы испрашиваемого земельного участка;
- границы зон, с особыми условиями использования территории внесенные в ЕГРН;
- существующая часть границы здания, сооружения, объекта незавершенного строительства, имеющиеся в ЕГРН сведения о которой достаточны для определения ее местоположения;

Заявитель: _____

Коуров В.М.